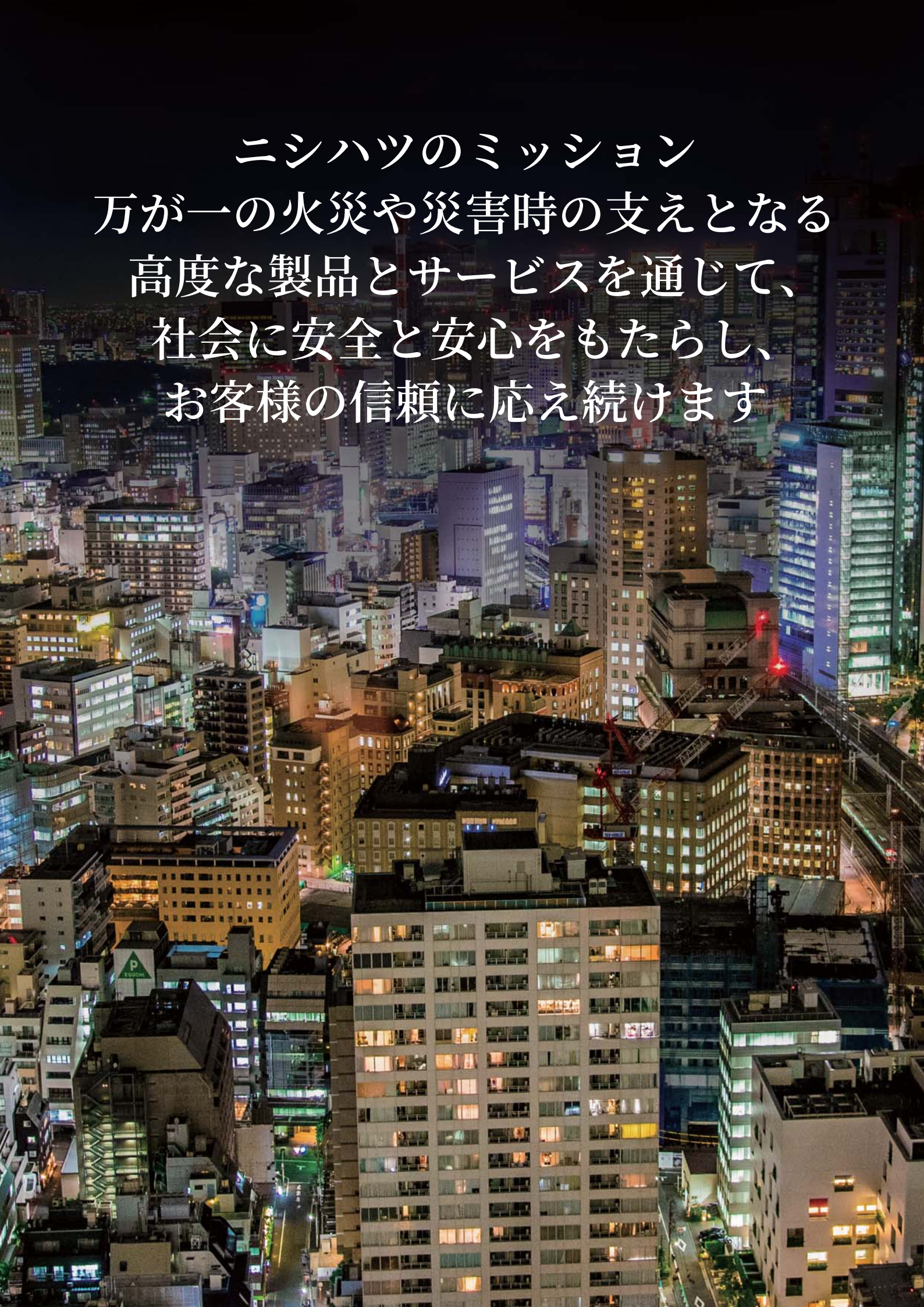




ニシハツ Denyo グループ
株式会社

会社案内



ニシハツのミッション
万が一の火災や災害時の支えとなる
高度な製品とサービスを通じて、
社会に安全と安心をもたらし、
お客様の信頼に応え続けます

非常用発電機のパイオニアとしての使命に徹し 社会の安全に貢献する企業 **ニシハツ**

私たちの生活で欠かすことのできない電気、近年多発している
想定外の災害により停電のリスクも高まって来ております。

ニシハツは非常用発電機メーカーのパイオニアとして、日本国内の
多くのお客様から信頼をいただき、高い評価を得てまいりました。
この根幹は社是である「顧客第一・技術革新・法令順守・社会貢献」を、
常に社員一人一人が向上心を以て考え実行してきた結果と考えております。

自然環境、社会状況の変化や SDGs への取組によるお客様のニーズに
常に耳を傾け、これからもより良い製品とサービスを提供し続け、
社会の発展に貢献してまいります。

今後とも、より一層のご支援を賜りますよう心よりお願い申し上げます。



代表取締役社長

野中美智夫



会社概要

商号 ニシハツ株式会社 Nishihatsu Co., Ltd.
設立 1963年(昭和38年)10月11日
本社所在地 佐賀県唐津市千々賀 140番地

資本金 50百万円
株主 デンヨー株式会社 100%出資
売上高 9,734百万円(2024年3月期)

土地・建物 【土地】 工場 18,915㎡
【建物】 事務所 1,300㎡
工場 9,058㎡

従業員数 208名(2024年6月現在)

事業内容 各種自家発電装置及び各種自動制御盤の製造並びに販売
自社製品の保全及び定期点検等のメンテナンス業務

取引銀行 福岡銀行唐津支店 みずほ銀行佐賀支店 佐賀銀行唐津支店
西日本シティ銀行唐津支店 唐津信用金庫本店

役員	代表取締役社長	野中美智夫	代表取締役副社長	宮元俊樹
	常務取締役	山口浩寿	常務取締役	小杉稔
	取締役	堀田哲生	取締役	馬場崎和久
	取締役	仲野一志	取締役	白鳥昌一
	監査役	藤本庄一郎		



ISO9001 認証取得
(各営業所を除く)

沿革

1963年(昭和38年)10月 佐賀県唐津市二太子町に資本金3百万円にて西日本発電機株式会社を設立

1965年(昭和40年)3月 溶接用直流発電機を開発し、ニシハツウエルダーとして生産販売を開始

1966年(昭和41年)11月 販路拡大に伴い鹿児島営業所を開設

1967年(昭和42年)4月 東京営業所を開設し貿易業務を開始

1969年(昭和44年)1月 資本金を5百万円に増資

11月 唐津市千々賀1-1に本社及び工場を新築移転

1990年(平成2年)6月 阪和興業株式会社が全株式を取得し、資本金を50百万円に増資、子会社となる

1999年(平成11年)4月 常用自家発電装置、常用防災兼用発電装置の工場認定取得

7月 150kW 常用発電装置の販売開始

2002年(平成14年)11月 ISO9001認証取得

2003年(平成15年)3月 北九州営業所を福岡営業所に併合

2006年(平成18年)11月 消防法に適合する防災用自家発電装置Lクラスの追加取得(500kW 1000kW以下)

2007年(平成19年)4月 名古屋営業所を開設

6月 デンヨー株式会社が全株式を取得し、子会社となる

2013年(平成25年)10月 大型製品工場を増設

2017年(平成29年)10月 仙台出張所を開設

2018年(平成30年)4月 広島出張所を開設

10月 社名をニシハツ株式会社に変更

2019年(令和元年)9月 沖縄駐在所を開設

2022年(令和4年)8月 新工場建設に伴う立地協定の締結

本社・営業所所在地

本社・工場 〒847-0831
 佐賀県唐津市千々賀 140 番地
 TEL:0955-78-1115 FAX:0955-78-1616
 URL:https://nishihatsu.co.jp

本社・メンテナンス部
 TEL:0955-78-1815 FAX:0955-78-1172

東京営業所 〒103-8566
 東京都中央区日本橋堀留町 2-8-5 デンヨービル 2 階
 TEL:03-3662-2151 FAX:03-3662-2153

仙台出張所 〒983-0014
 宮城県仙台市宮城野区高砂 1-30-14
 TEL:022-290-9540 FAX:022-349-4118

名古屋営業所 〒465-0012
 愛知県名古屋市名東区文教台 2-806
 TEL:052-726-8270 FAX:052-726-8260

大阪営業所 〒660-0822
 兵庫県尼崎市杭瀬南新町 3-1-5
 TEL:06-4868-5640 FAX:06-4868-5650

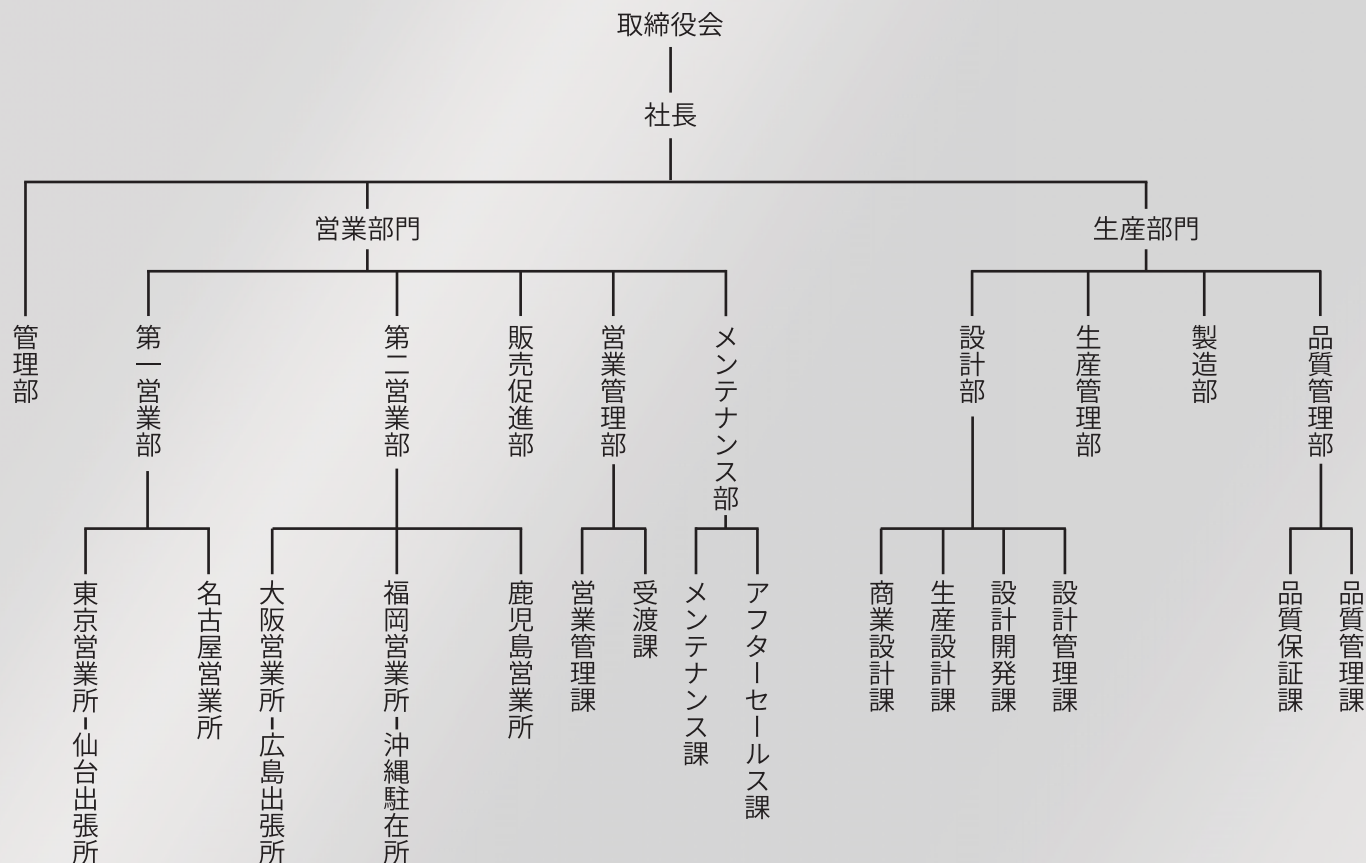
広島出張所 〒733-0833
 広島県広島市西区商工センター 5-10-15
 TEL:082-208-3304 FAX:082-208-3305

福岡営業所 〒812-0013
 福岡県福岡市博多区博多駅東 2-2-11 ビジネス・ワン筑紫口ビル 5 階
 TEL:092-483-4211 FAX:092-483-4231

沖縄駐在所 〒900-0004
 沖縄県那覇市銘苅 2-8-9 ルシェ口新都心 201 号室
 TEL:080-8569-1838 FAX:098-943-1190

鹿児島営業所 〒890-0052
 鹿児島県鹿児島市上之園町 24-2 第 12 川北ビル BOIS 鹿児島 302 号室
 TEL:099-812-8701 FAX:099-812-8705

組織図



工場紹介



製缶・加工

多彩なオプションにも
対応できるよう熟練した
スタッフが豊富な経験を
活かし、曲げや溶接と
精度の高い加工を行っております。



塗装

保護と耐久性に優れた、
粉体ポリエステルを使用し
吹付や焼付けを行います。
さらに耐久性に優れた
耐塩塗装なども行います。



配線・組立

ニシハツの非常用発電装置は
同じ仕様の機種が少なく、
積み上げた経験が必要になります。
設計部署と連携を行い
求められる製品を組み上げます。



試験

完成した製品は、試験を行い
求められる性能を満たしているかの
確認を行っています。

製品紹介



ニシハツ HP
製品情報ページへ

ニシハツ自家発電装置は、防災用のほか、コンピュータ・無線通信・ダム及び各種養殖場などの停電対策の一般非常用としても高い評価を得ています。



三相非常用自家発電装置

出力：20kVA~1250kVA

ニシハツ三相非常用自家発電装置は、消防法の自家発電設備基準に適合した、一般社団法人日本内燃力発電設備協会の認定品です。



単相非常用自家発電装置

出力：5kVA~100kVA

トランスを使用しない単相出力の発電機、情報通信分野の官公庁の予備電源に最適。



CVCFタンデム非常用自家発電装置

三相出力：5kVA・20kVA

単相出力：30kVA~75kVA

単相と三相を同時出力のタンデム発電機、定電圧・定周波・低波形歪率の高性能 CVCF 発電機。



移動用電源車

高圧：300kVA/500kVA

低圧：75kVA/100kVA

いつでも、どこでも、電力を提供。機動性に優れた発電装置。

その他のスペックも取り揃えております。
製品カタログをご覧ください。

BCP発電装置の設置について

◆BCPとは

2005年8月内閣府中央防災会議「事業継続ガイドライン第一版」、及び2006年2月中小企業庁経営安定対策室「中小企業BCP策定運用指針」にて策定されました。BCP（ビーシーピー）とは、「Business Continuity Plan」の頭文字をとった略語のことで、「事業継続計画」と呼ばれます。企業が事故や災害などの緊急事態に直面した場合に、

- ・人命を守るなど資産への損害を最小限にとどめること
- ・事業の継続あるいは早期復旧を可能とすること

の2つを目的として、「事前に行うべき準備」や「緊急時における事業継続のための方法」を取り決めた計画になります。

◆BCP 発電機の重要性

前述の通り、企業活動を行ううえでのBCPが注目されていますが、事故や災害などの緊急時に電力の供給が途絶えた場合は、

- ・企業の事業所や工場等の施設においては設備が稼働できず事業を継続することができない
- ・復旧作業がなかなか進まない

という事態を招く恐れがあり、事業継続の進捗を大きく左右することになります。そこで、各設備に電力を供給して施設や機器を一刻も早く稼働させ、事業の継続や復旧を進めるためには、非常用発電装置（BCP 発電機）の導入が非常に重要となります。

導入に際しては、各自治体などからの助成制度がある場合がございます。



BCP発電装置納入事例



▲型式：PX-95ESR(B)/ 唐津市立小川小中学校様



▲型式：SL-225MSR(B)-NCG/ 福岡銀行糸島支店様



▲型式：PX-450VSR(B)/ 西日本シティ銀行ココロ館様



メンテナンスサービス

◆保守、メンテナンスの重要性

非常用発電設備は常時動作している設備ではなく停電時に商用電源(電力会社供給電源)の代りとなる電力を作る設備です。

通常停電が発生した場合は自動起動し、電力を非常用設備へ供給したり、病院では医療機器等にも供給しているケースもあります。しかし、起動しなかった場合はこのような供給ができず、火災停電となればスプリンクラー等による初期消火ができません。

定期点検を怠った事により、燃料切れや起動不良等で非常用発電設備が機能していなかった事例が多く報告されています。

定期点検を行う事で、劣化部品の早期発見、正常な状態維持が可能になります。

ニシハツサービス会社拠点

弊社サービス会社は全国に103社(2023年8月現在)
お客様のご住所地に応じて、弊社協力会社をご案内いたしますので、
ニシハツ製品の点検、修理保守部品等については、
ニシハツ メンテナンス部 へお問い合わせください。



ニシハツサービス会社一覧

・北海道

株式会社エコーチーゼル
株式会社エコーチーゼル 帯広営業所
株式会社エコーチーゼル 北見営業所
有限会社北振サービス商会
株式会社エフオーメンテナンス
株式会社三愛商興
釧路ウェルディングサービス
有限会社アトム機械
ハカマダ電機株式会社
有限会社キクデンサービス

・東北

ニワ電機産業株式会社
有限会社北三建設機械
デージーメカニック
ディーメンテサービス株式会社
有限会社ディー・エス・ケー
株式会社 MKS サービス

・北関東、甲信越

有限会社水戸動機
有限会社酒井機工
有限会社ヤマグチ建機
有限会社パワーメンテナンス
昭和産機

・関東

ディーエスメンテナンス株式会社
株式会社ディーワイエス
いすゞ自動車エンジン販売株式会社
株式会社テクニカ
有限会社栗田機械工業
株式会社ディー・エム・サービス
有限会社ヒロテック
有限会社コアサ機械
有限会社高梨電機
有限会社一光サービス
株式会社SPS
有限会社ケイ・エス・サービス

有限会社創電工業所
株式会社東洋内燃機工業社
株式会社エフテックサービス
株式会社神奈川発電機サービス
甲信産機商会
有限会社産電機械
株式会社ヤマト自動車電機サービス産業事業部
株式会社中田エンジン
宮澤電池産業株式会社
株式会社トモ工商会

・東海、北陸

北日本工機有限会社
北陸産機金沢
株式会社中田エンジン
株式会社大電サービス
岐阜サービス有限会社
中部産機有限会社
松本テクニコ株式会社
株式会社新生
中部産機有限会社 津出張所

・近畿

有限会社京松電接
有限会社共同メンテナンス
紀和サービスセンター
産業機械サービス株式会社
パワーズ株式会社
阪神産機株式会社
有限会社コーワテクノ
阪神設備工業株式会社

・中国、四国

有限会社デンテック
有限会社サンキサービス
株式会社セライ
有限会社丸和車輛工業所
エネテック工業株式会社
石原機工有限会社

株式会社宇部ケイキ
有限会社徳島メカニック
ディーテクノス株式会社
四国機器株式会社
株式会社四国産機
有限会社土佐産機

・九州、沖縄

株式会社シーテック田中
福岡動機有限会社
株式会社筑豊製作所
藤沢産機
株式会社西都電機商会
株式会社グローバルエンジニアリング
総合電気
江口機電サービス
唐谷電気商会
株式会社田口
株式会社ユース
有限会社デンサンエンジニア
有限会社長崎ディーゼル商会
株式会社東洋トラスト特機
センター建機
九州電接機材
天草産機
有限会社熊本ジーエムセンター
株式会社大分産機
有限会社フジセツ
有限会社宮崎産機サービス
有限会社吉留機販
有限会社テクノクリエイト
株式会社 Kaname サービス
テックマン
有限会社ホクトエンジニアリング
有限会社九州産機
浅野工作所
株式会社エスエヌジー
有限会社共進電機
有限会社沖島電機

(順不同・敬称略)



DN

ニシハツ Denyo グループ
株式会社